

Európa Alapkezelő Zrt. arculati kézikönyv



AZ EMBLÉMA

- 1.1. INTÉZMÉNYI EMBLÉMA – MAGYAR ÉS ANGOL NYELVŰ VÁLTOZAT
- 1.2. INGATLANBEFEKTETÉSI ALAP EMBLÉMA – MAGYAR ÉS ANGOL NYELVŰ VÁLTOZAT
- 1.3. EMBLÉMA SZERKESZTÉSI VÁZLAT, AZ EMBLÉMA HASZNÁLATA
- 1.4. AZ EMBLÉMA MÉRETEI ÉS A VONALHÁLÓ

AZ ARCULAT ALAPELEMEI

- 2.1. ARCULATI BETŰTÍPUSOK
- 2.2. TIPOGRÁFIAI SZABÁLYOK – KIADVÁNY FEDLAP
- 2.3. TIPOGRÁFIAI SZABÁLYOK – KIADVÁNY BELÍV
- 2.4. ARCULATI SZÍNEK

ÜGYVITELI NYOMTATVÁNYOK

- 3.1. NÉVJEGYKÁRTYA
- 3.2. CÉGES LEVÉLPAPÍR MAGYAR ÉS ANGOL NYELVŰ VÁLTOZAT
- 3.3. CÉGES LEVÉLPAPÍR SZERKESZTÉSI SZABÁLYOK
- 3.4. BORÍTÉK SZERKESZTÉSI SZABÁLYOK – C/5, C/6, LA/4-ES MÉRET
- 3.5. BORÍTÉK SZERKESZTÉSI SZABÁLYOK – C/4-ES MÉRET

FOTÓK

- 4.1. AZ ARCULAT KÉPEI

TOVÁBBI ARCULATHORDOZÓK

- 5.1. KIADVÁNY FEDLAP MINTÁK
- 5.2. KIADVÁNY FEDLAP SZERKESZTÉSI SZABÁLYOK
- 5.3. KIADVÁNY BORÍTÓ HÁTLAP SZERKESZTÉSI SZABÁLYOK
- 5.4. SAJTÓHIRDETÉS MINTÁK
- 5.5. TERMÉKTÁJÉKOZTATÓ MINTÁK

Az embléma

- 1.1. INTÉZMÉNYI EMBLÉMA - MAGYAR ÉS ANGOL NYELVŰ VÁLTOZAT
- 1.2. INGATLANBEFEKTETÉSI ALAP EMBLÉMA - MAGYAR ÉS ANGOL NYELVŰ VÁLTOZAT
- 1.3. EMBLÉMA SZERKESZTÉSI VÁZLAT, AZ EMBLÉMA HASZNÁLATA
- 1.4. AZ EMBLÉMA MÉRETEI ÉS A VONALHÁLÓ



Az Európa Alapkezelő Zártkörűen működő részvénytársaság hivatalos emblémája.

Az embléma elemei:

- fő betűsor (az Európa/Europa szavak betűtípusa: Square-Extended (Normal) változata, egyedi egalizálás szerint, verzállal szedve. Színe: Pantone 301 (CMYK: 100/45/0/18)
- alsó betűsor (az Alapkezelő Zrt./Fund Management Ltd. szavak betűtípusa: Franklin Gothic Medium Condensed változata, egyedi egalizálás szerint, verzállal szedve. Színe: Pantone 301 (CMYK: 100/45/0/18)
- excentrikus körök által meghatározott szeletek, Színük: színátmenetes, 100% Pantone 123 – 15% Pantone 123 (CMYK: 0/22/100/0 – 0/6/10/0)
- a körszeletek negatív (fehér) kis „e” betűt formáznak. Színe: színátmenetes, 30% Pantone Process Black – 0% Pantone Process Black (CMYK: 0/0/0/30 – 0/0/0/0)

Az embléma alkalmazására vonatkozó szabályok:

- nem szabad torzítani sem vertikálisan, sem horizontálisan
- nem megengedett az alkotóelemek helyét, arányait megváltoztatni,
- az emblémánál kontúrt nem szabad alkalmazni,
- tiltott más betűtípusok használata,
- az embléma használható 90°-kal elforgatva, de kizárólag úgy, hogy a betűsor alulról felfelé olvasható
- a korábbi embléma és arculati elemek továbbiakban nem használhatók



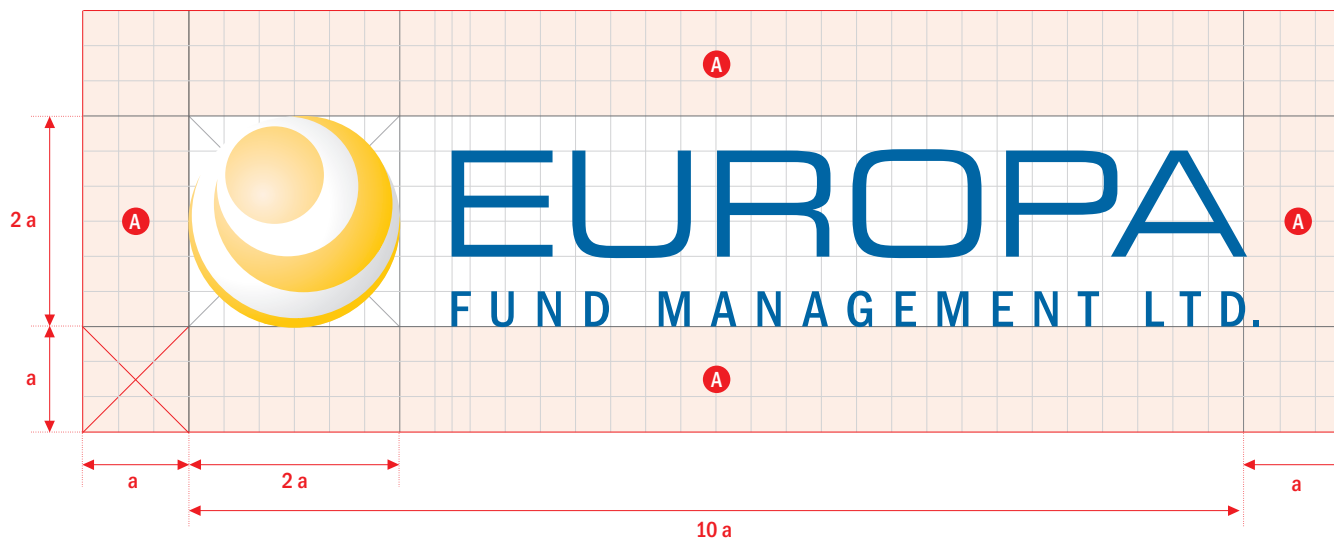
Az Európa Ingatlanbefektetési Alap hivatalos emblémája.

Az embléma elemei:

- fő betűsor (az Európa/Europa szavak betűtípusa: Square-Extended (Normal) változata, egyedi egalizálás szerint, verzállal szedve. Színe: Pantone 301 (CMYK: 100/45/0/18)
- alsó betűsor (az Ingatlanbefektetési Alap /Property Fund szavak betűtípusa: Franklin Gothic Medium Condensed változata, egyedi egalizálás szerint, verzállal szedve. Színe: Pantone 301 (CMYK: 100/45/0/18)
- excentrikus körök által meghatározott szeletek, Színük: színátmenetes, 100% Pantone 123 – 15% Pantone 123 (CMYK: 0/22/100/0 – 0/6/10/0)
- a körszeletek negatív (fehér) kis „e” betűt formáznak. Színe: színátmenetes, 30% Pantone Process Black – 0% Pantone Process Black (CMYK: 0/0/0/30 – 0/0/0/0)

Az embléma alkalmazására vonatkozó szabályok:

- nem szabad torzítani sem vertikálisan, sem horizontálisan
- nem megengedett az alkotóelemek helyét, arányait megváltoztatni,
- az emblémánál kontúr nem szabad alkalmazni,
- tiltott más betűtípusok használata,
- az embléma használható 90°-kal elforgatva, de kizárólag úgy, hogy a betűsor alulról felfelé olvasható
- a korábbi embléma és arculati elemek továbbiakban nem használhatók



A részvénytársaság és az alap hivatalos emblémájának szerkesztési szabályait a mellékelt alábbi ábra rögzíti.

- Az emblémákat körülvevő védett terület**
- az embléma teljes szélességéből (10 a) vagy magasságából (3 a) szerkeszthető az a védett terület (A), amelyen belül szöveg vagy más grafikai motívum nem lehet.



A/2

A/3

A/4

A/5

A/6

Az embléma legkisebb alkalmazható mérete

Az emblémát mindig a vonalhálorra (C) kell illeszteni. A vonalháló 14,0 x 14,0 mm-es nagyobb négyzetekre (B), a segédvonalak (D) 3,5 x 3,5 mm kisebb egységekre osztják az emblémát hordozó felületet.

Az embléma mérete kiadvány méretétől függ. Ennek szabályait a mellékelt ábra rögzíti.

Az arculat alapelemei

- 2.1. ARCULATI BETŰTÍPUSOK
- 2.2. TIPOGRÁFIAI SZABÁLYOK - KIADVÁNY FEDLAP
- 2.3. TIPOGRÁFIAI SZABÁLYOK - KIADVÁNY BELÍV
- 2.4. ARCULATI SZÍNEK

aábcdeéfgghiijklmnoöőpqrstuúüűvwxyz
 AÁBCDEÉFGHIÍJKLMNOÖŐPQRSTUÚÜŰVWXYZ
 0123456789 . , ; ? ! - - " ' / < > = + () [] & § % ‰ @ ® ©

Franklin Gothic Book Condensed

aábcdeéfgghiijklmnoöőpqrstuúüűvwxyz
AÁBCDEÉFGHIÍJKLMNOÖŐPQRSTUÚÜŰVWXYZ
0123456789 . , ; ? ! - - " ' / < > = + () [] & § % ‰ @ ® ©

Franklin Gothic Demi Condensed

aábcdeéfgghiijklmnoöőpqrstuúüűvwxyz
AÁBCDEÉFGHIÍJKLMNOÖŐPQRSTUÚÜŰVWXYZ
0123456789 . , ; ? ! - - " ' / < > = + () [] & § % ‰ @ ® ©

Franklin Gothic Demi Compressed

aábcdeéfgghiijklmnoöőpqrstuúüűvwxyz
 AÁBCDEÉFGHIÍJKLMNOÖŐPQRSTUÚÜŰVWXYZ
 0123456789 . , ; ? ! - - " ' / < > = + () [] & § % ‰ @ ® ©

Minion Regular

aábcdeéfgghiijklmnoöőpqrstuúüűvwxyz
AÁBCDEÉFGHIÍJKLMNOÖŐPQRSTUÚÜŰVWXYZ
0123456789 . , ; ? ! - - " ' / < > = + () [] & § % ‰ @ ® ©

Minion Italic

aábcdeéfgghiijklmnoöőpqrstuúüűvwxyz
AÁBCDEÉFGHIÍJKLMNOÖŐPQRSTUÚÜŰVWXYZ
0123456789 . , ; ? ! - - " ' / < > = + () [] & § % ‰ @ ® ©

Minion Bold

A részvénytársaság hivatalos arculati betűtípusai a Franklin Gothic és a Minion betűcsalád.

A betűcsalád alkalmazására vonatkozó szabályok:

- a Franklin Gothic és a Minion betűcsalád minden anyagon használatos, ahol csak alkalmazható,
- minden nyomtatott grafikai anyagban ezt a betűtípust kötelező használni,
- A betűtípusok változtatása, torzítása, effektusok alkalmazása (dupla aláhúzás, árnyék, körvonal, stb.) tilos.



A főcím szövege egy vagy két sorban

Az alcím szövege Minion Italic betűtípussal szedve

Bekezdés címe

Július első felében a pénzpiacon folytatódott a csendes kereskedés, az 1 éven belüli hozamszintek alig változtak. A Monetáris Tanács júliusban – a korábbi hónapok nehezen kiszámítható döntéseihez képest – nem okozott komolyabb meglepetést, amikor a kamatszint tartása mellett döntött, ugyanakkor a jegybankelnöki sajtótájékoztató igyekezett megnyugtatón a kamatcsökkentési várakozásokat tápláló piaci szereplőket. A hónap végén a nemzetközi tőkepiaci eseményekkel együtt sodródott a hazai piac is: a globális kockázatvállalási kedv hirtelen csökkenése a forint gyengülését és a pénzügyi hozamszintek kisebb mértékű emelkedését vonta maga után. A Pioneer Magyar Pénzügyi Alap befektetői az óvatos befektetési politikának köszönhetően továbbra is viszonylag egyenletes értéknövekedést tapasztalhattak.

A főcím szövege egy vagy két sorban

Az alcím szövege Minion Italic betűtípussal szedve

„Az év befektetési
alapkezelője 2002”

Bekezdés címe

Július első felében a pénzpiacon folytatódott a csendes kereskedés, az 1 éven belüli hozamszintek alig változtak. A Monetáris Tanács júliusban – a korábbi hónapok nehezen kiszámítható döntéseihez képest – nem okozott komolyabb

Az arculati kiadványok borítóján a mellékelt ábrán bemutatott címrendszert kell alkalmazni.

A fedlap tipográfiai szabályai:

- a főcím betűtípusa Franklin Gothic Demi Compressed
- az alcím betűtípusa Minion Italic
- céges adatok, és kiegészítő információk a hátlapon: Franklin Gothic Book Condensed betűtípussal szedve.
- az arculat kiegészítő eleme a sárga körben fehérrel szedett szöveg, ez az ügyfelek részére kiemelt információkat közöl. Ennek betűtípusa: Franklin Gothic Demi Compressed

1		4	5
1	<p>A főcím szövege egy vagy több sorban szedve</p>		<p>Lead szöveg: július első felében a pénzpiacon folytatódott a csendes kereskedés, az 1 éven belüli hozamszintek alig változtak.</p> <p>Bekezdés címe</p> <p>A hónap végén a nemzetközi tőkepiaci eseményekkel együtt sodródott a hazai piac is: a globális kockázatvállalási kedv hirtelen csökkenése a forint gyengülését és a pénzpiaci hozamszintek kisebb mértékű emelkedését vonta maga után. A Pioneer Magyar Pénzpiaci Alap befektetői az óvatos befektetési politikának köszönhetően – továbbra is viszonylag egyenes értéknövekedést tapasztalhattak.</p>
5			<p>A Monetáris Tanács júliusban – a korábbi hónapok nehezen kiszámítható döntéseihez képest – nem okozott komolyabb meglepetést, amikor a kamatszint tartása mellett döntött, ugyanakkor a jegybankelnöki sajtótájékoztató igyekezett megnyugtató kamatcsökkentési várakozásokat tápláló piaci szereplőket. A hónap végén a nemzetközi tőkepiaci eseményekkel együtt sodródott a hazai piac is: a globális kockázatvállalási kedv hirtelen csökkenése a forint gyengülését és a pénzpiaci hozamszintek kisebb mértékű emelkedését vonta maga után. A Pioneer Magyar Pénzpiaci Alap befektetői az óvatos befektetési politikának köszönhetően továbbra is viszonylag egyenes értéknövekedést tapasztalhattak.</p>
8	<p><i>Kiemelt szöveg: július első felében a pénzpiacon folytatódott a csendes kereskedés, az 1 éven belüli</i></p>		<p>A Monetáris Tanács júliusban – a korábbi hónapok nehezen kiszámítható döntéseihez képest – nem okozott komolyabb</p>

Az arculati kiadványok belívei a mellékelt ábrán bemutatott tipográfia szabályok szerint készül.

Az oldal grafikai elemei a vonalháló (14,0 x 14,0 mm osztású) és a segédvonalak által meghatározott (3,5 x 3,5 mm osztású) rácsra illeszkednek.

A belívek tipográfiai szabályai:

- a főcím betűtípusa: Franklin Gothic Demi Compressed
- a lead betűtípusa: Minion Bold
- bekezdéscím: Franklin Gothic Demi betűtípussal szedve.
- a kenérszöveg betűtípusa: Minion (Normal)
- a kiemelt szöveg, képaláírás betűtípusa: Minion (Italic)

ARCULATI SZÍNEK

TARTALOM



Kék



Pantone 301
CMYK 100/45/0/18
RGB 0/100/155

Acélkék



Pantone 5415
CMYK 60/15/5/45
RGB 85/117/143

Sárga



Pantone 123
CMYK 0/22/95/0
RGB 255/200/42

Fehér



CMYK 0/0/0/0
RGB 255/255/255

Acélkék 60%



60% Pantone 5415
CMYK 36/9/0/27
RGB 155/173/191

Acélkék 25%



25% Pantone 5415
CMYK 15/4/0/13
RGB 212/220/227

Acélkék 15%



15% Pantone 5415
CMYK 9/0/0/9
RGB 230/234/238

Az arculati anyagokon a következő – kék, acélkék, sárga illetve fehér – színek szerepelnek.

A színek alkalmazására vonatkozó szabályok:

- az arculati kiadványokon a kék, acélkék színek, valamint a fotók mellett fehér felületek is megjelennek (pl. az embléma körül), így a fehér szín is az arculati színegyensúly fontos része.
- Az acélkék mellékelt rögzített tónusértékei pl. a grafikonok, szöveges kiemelések háttereként jelenik meg.

Ügyviteli nyomtatványok

- 3.1. NÉVJEGYKÁRTYA
- 3.2. CÉGES LEVÉLPAPÍR MAGYAR ÉS ANGOL NYELVŰ VÁLTOZAT
- 3.3. CÉGES LEVÉLPAPÍR SZERKESZTÉSI SZABÁLYOK
- 3.4. BORÍTÉK SZERKESZTÉSI SZABÁLYOK - C/5, C/6, LA/4-ES MÉRET
- 3.5. BORÍTÉK SZERKESZTÉSI SZABÁLYOK - C/4-ES MÉRET



A részvénytársaság hivatalos névjegykártyájának szerkesztési szabályait a mellékelt ábra rögzíti.

A névjegykártya elemei segédvonalak által meghatározott (3,5 x 3,5 mm osztású) vonalhálóra illeszkednek.

A szöveges elemek betűmérete:

- név: Franklin Gothic Demi 8.0 pont
- beosztás, cégadatok, faxszám, stb.: Franklin Gothic Book (Normal) 7.0 pont
- központi telefonszám: Franklin Gothic Demi 7.0 pont
- sorköz: 8.0 pont

Az embléma és az adatok szövegének mérete és elrendezése szigorúan kötött.





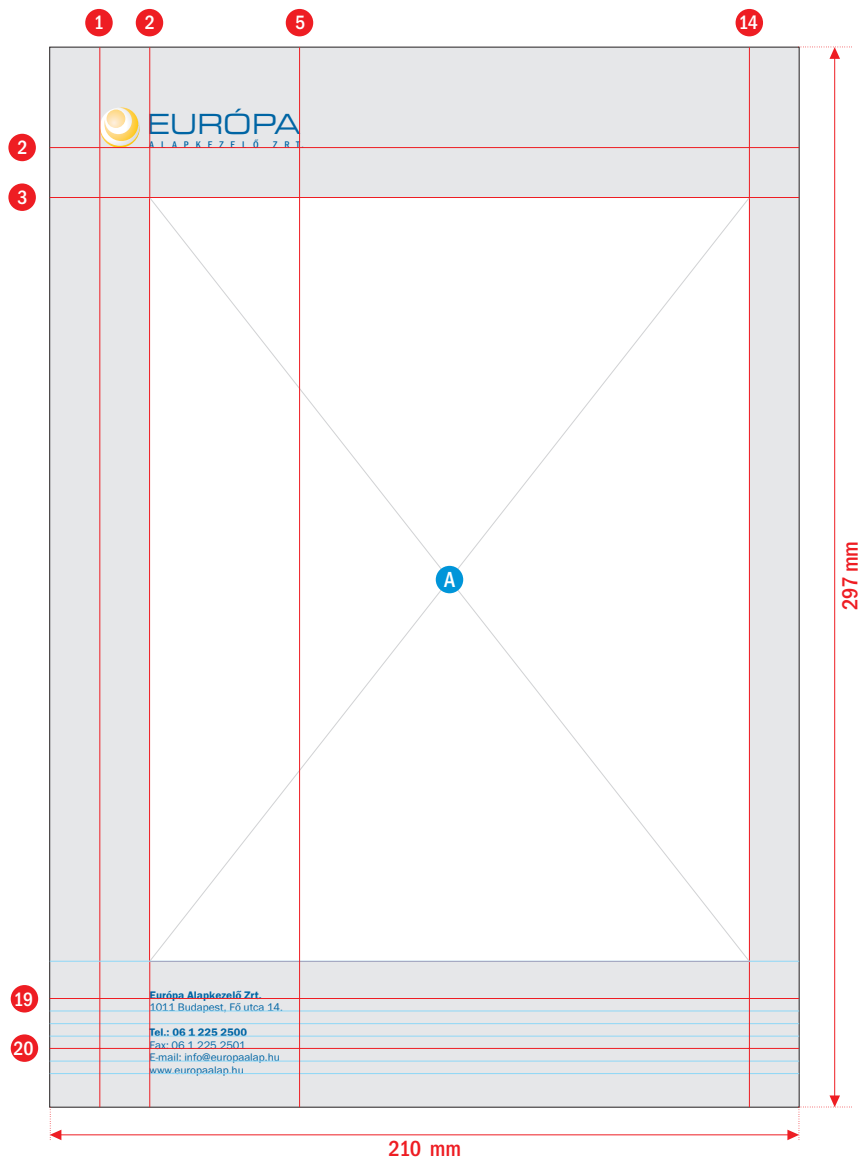
Európa Alapkezelő Zrt.
1011 Budapest, Fő utca 14.

Tel.: 06 1 225 2500
Fax: 06 1 225 2501
E-mail: info@europaalap.hu
www.europaalap.hu



Europa Fund Management Ltd.
H-1011 Budapest, Fő utca 14.

Phone: +36 1 225 2500
Fax: +36 1 225 2501
E-mail: info@europaalap.hu
www.europaalap.hu



A részvénytársaság hivatalos levélpapírjának szerkesztési szabályait a mellékelt ábra rögzíti.

A levélpapír elemei a vonalháló (14,0 x 14,0 mm osztású) és a segédvonalak által meghatározott (3,5 x 3,5 mm osztású) rácsra illeszkednek.

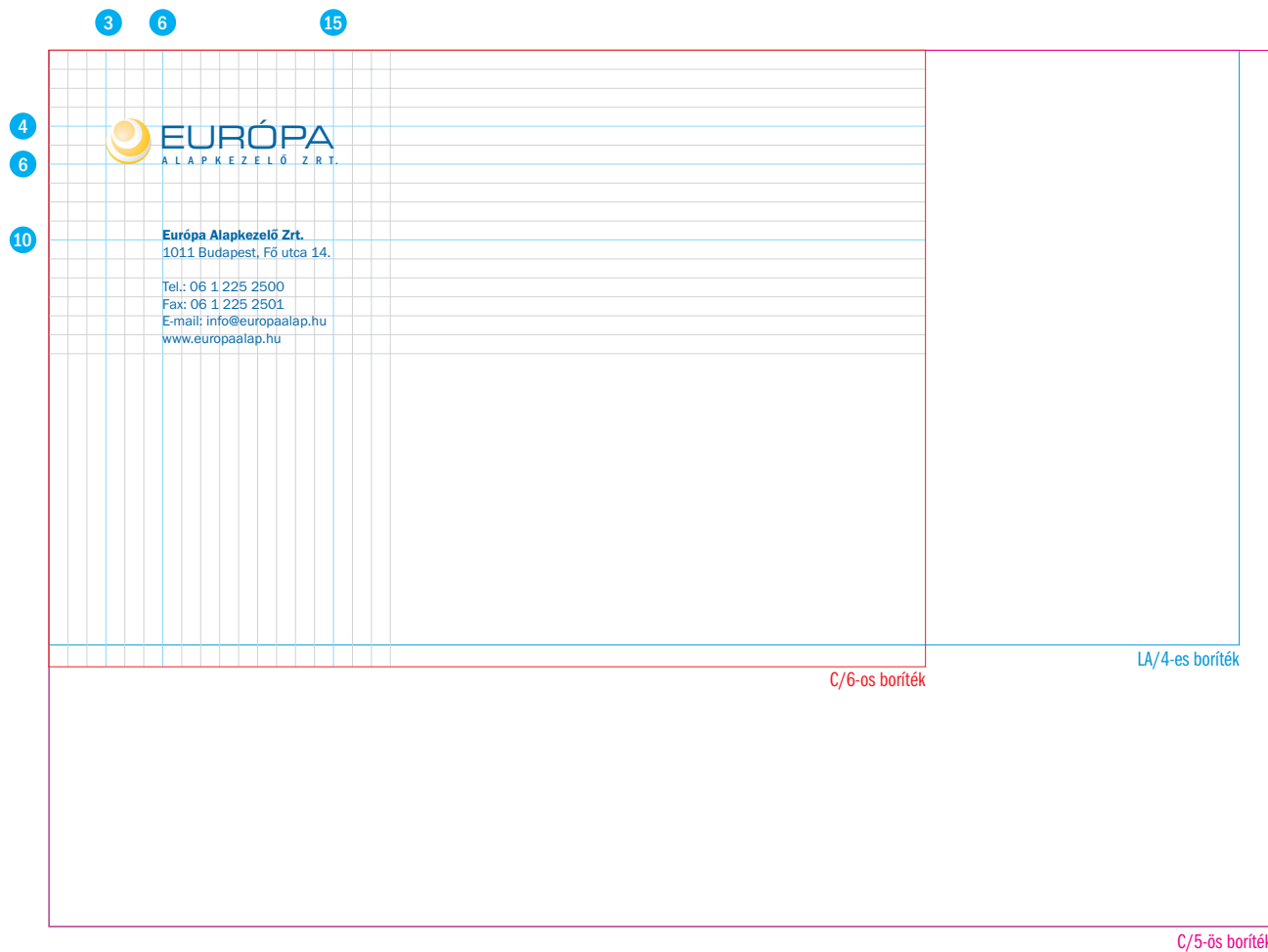
A cégszöveg betűmérete:

- cégnév, központi telefonszám:
Franklin Gothic Demi 9.0 pont
- cím, faxszám, e-mail stb.:
Franklin Gothic Book (Normal) 9.0 pont
- sorköz: 10.0 pont

A hivatali levél tördelési szabályai:

- levélpapír margóviszonyai: felső: 42 mm, alsó: 41,5 mm, bal: 28 mm, jobb: 14 mm.
A hivatali levél szövege csak az így meghatározott területen belül (A) helyezkedhet el.
- betűtípus: Arial HU, betűfokozat 10.0 pont, sorköz 12.0 pont, betűköz/szóköz 0/100%
- balra zárt szöveggel készül
- megszólítás, levél címe Arial Bold 10.0 pontos

Az embléma és az adatok szövegének mérete és elrendezése szigorúan kötött.



A részvénytársaság hivatalos borítékjainak (C/5-ös, C/6-os, LA/4-es méretben) szerkesztési szabályait a mellékelt ábra rögzíti.

A borítékok elemei a vonalháló a segédvonalak által meghatározott (3,5 x 3,5 mm osztású) rácsra illeszkednek.

A cégek adatok betűmérete:

- cégnev: Franklin Gothic Demi 7,5 pont
- telefonszám: cím, faxszám, e-mail stb.: Franklin Gothic Book (Normal) 7,5 pont
- sorköz: 9,0 pont



A részvénytársaság hivatalos borítékjainak (C/4-es méretben) szerkesztési szabályait a mellékelt ábra rögzíti.

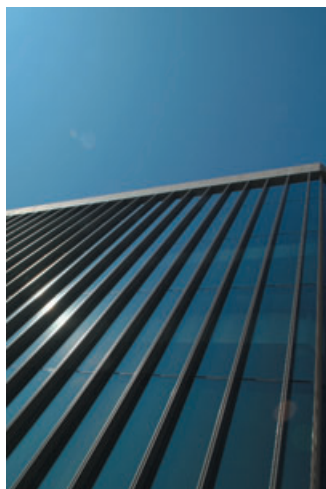
A C/4-es boríték elemei a vonalháló (14,0 x 14,0 mm osztású) és a segédvonalak által meghatározott (3,5 x 3,5 mm osztású) rácsra illeszkednek.

A cégadoatok betűmérete:

- cégnév: Franklin Gothic Demi 9 pont
- telefonszám, cím, faxszám, e-mail stb.: Franklin Gothic Book (Normal) 9 pont
- sorköz: 10.0 pont

Fotók

4.1. AZ ARCULAT KÉPEI



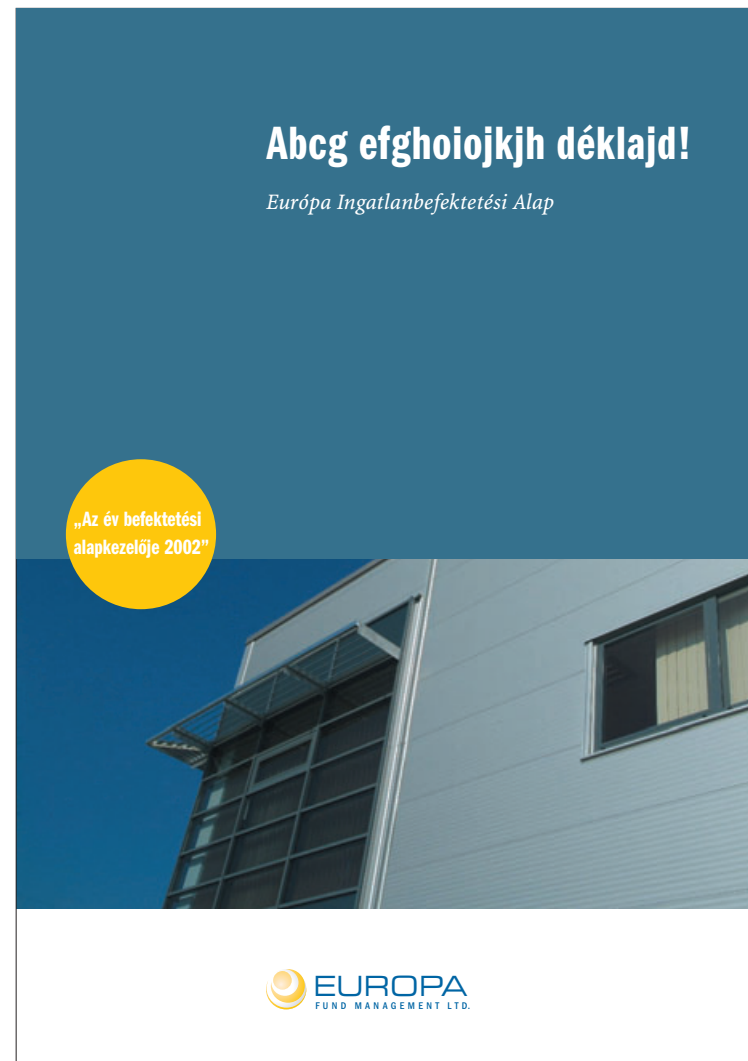
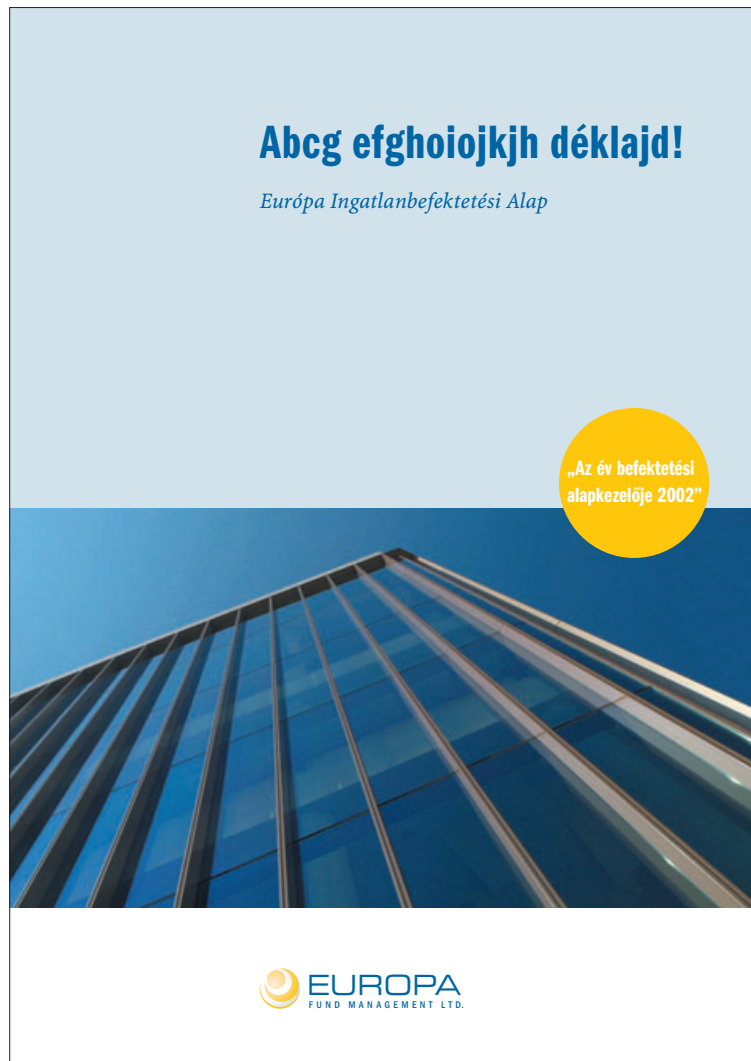
Az Európa Alapkezelő arculati képei a részvénytársaság tevékenységi körére utalnak. Modern iroda,- ipari- és lakóépületek lendületes vonalvezetésű, fölfelé ívelő részleteit mutatják.

A fotók jellemzői:

- színes képek használandók, a fekete-fehér és duplex képek kerülendők
- a képek színhangulatát az épületrészletek (az üveg, az acél, a fémek, a beton és az ég) letisztult „high-tech” tónusai határozzák meg
- egyszerű képalkotásra kell törekedni, a zavaró képrészletek kerülendők
- igényesen kivitelezett épületelemről (pl. lépcső, mozgólépcső, felvonó, forgóajtó, stb.) készült részletfotó is használható
- a kép dinamikus vonalvezetésű legyen, ami a szemlélő tekintetét lentől fölfelé vezeti.

További arculathordozók

- 5.1. KIADVÁNY FEDLAP MINTÁK
- 5.2. KIADVÁNY FEDLAP SZERKESZTÉSI SZABÁLYOK
- 5.3. KIADVÁNY BORÍTÓ HÁTLAG SZERKESZTÉSI SZABÁLYOK
- 5.4. SAJTÓHIRDETÉS MINTÁK
- 5.5. TERMÉKTÁJÉKOZTATÓ MINTÁK





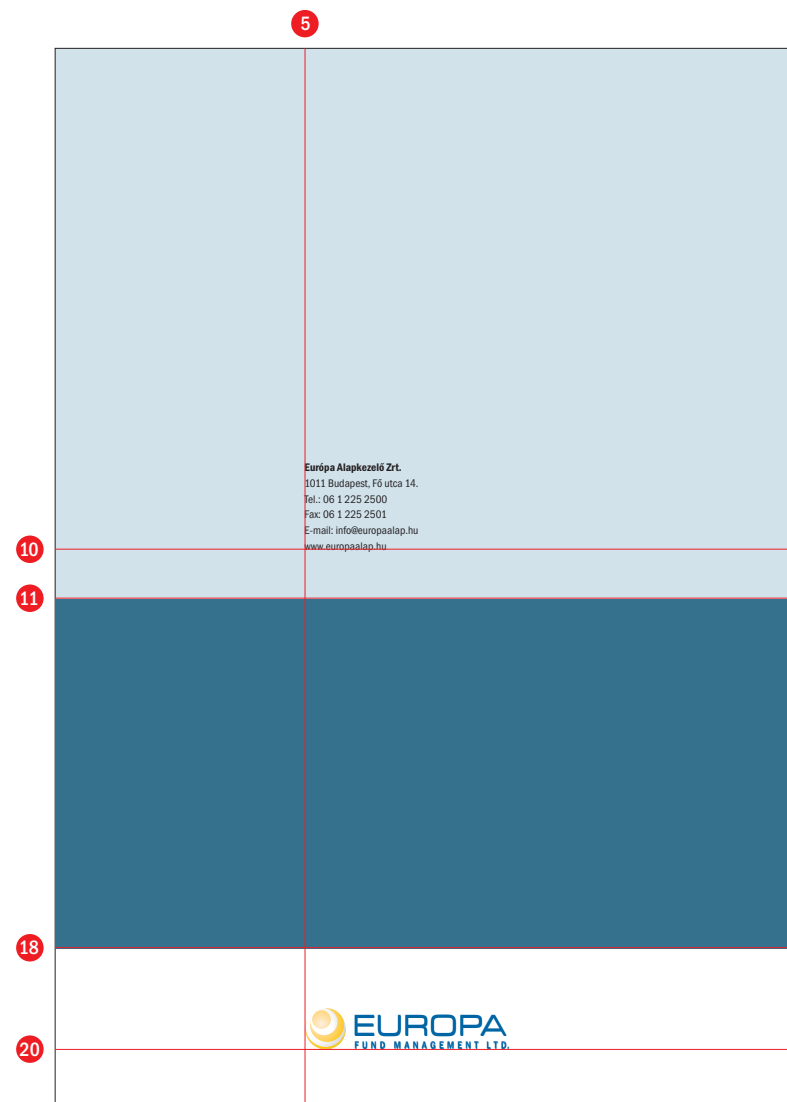
A céges kiadvány borítójának szerkesztési szabályait a mellékelt ábra rögzíti.

A grafikai elemek (szövegek, színflekkek, képek, embléma, stb.) a vonalháló (14,0 x 14,0 mm osztású) és a segédvonalak által meghatározott (3,5 x 3,5 mm osztású) rácsra illeszkednek.



A céges kiadvány borítójának szerkesztési szabályait a mellékelt ábra rögzíti.

A grafikai elemek (szövegek, színflekkek, képek, embléma, stb.) a vonalháló (14,0 x 14,0 mm osztású) és a segédvonalak által meghatározott (3,5 x 3,5 mm osztású) rácsra illeszkednek.





További információt a www.europaalap.hu oldalon találhat!

Abcg efghoiojkjh déklajd!

Az Európa ingatlanbefektetési alapjainak magyarországi megjelenésével új lehetőségek nyílnak meg a magyar befektetők számára.

A nemzetközi szakértői csapat és a magyar cég szakemberei (korábban CA IB Alapkezelő Rt. – ma már Pioneer Alapkezelő Zrt.) azon dolgoznak, hogy a lehető legnagyobb megtérülést biztosítsák az Ön befektetéseinek.

EUROPA
FUND MANAGEMENT LTD.

EUROPA
FUND MANAGEMENT LTD.

Európa Alapkezelő Zrt.
 1011 Budapest, Fő utca 14.
 Tel: 06 1 225 2500
 Fax: 06 1 225 2501
 E-mail: info@europaalap.hu
www.europaalap.hu



További információt a www.europaalap.hu oldalon találhat!

Abcg efghoiojkjh déklajd!

Az Európa ingatlanbefektetési alapjainak magyarországi megjelenésével új lehetőségek nyílnak meg a magyar befektetők számára.

A nemzetközi szakértői csapat és a magyar cég szakemberei (korábban CA IB Alapkezelő Rt. – ma már Pioneer Alapkezelő Zrt.) azon dolgoznak, hogy a lehető legnagyobb megtérülést biztosítsák az Ön befektetéseinek.

EUROPA
FUND MANAGEMENT LTD.



További információt a www.europaalap.hu oldalon találhat!

Abcg efghoiojkjh déklajd!

Az Európa ingatlanbefektetési alapjainak magyarországi megjelenésével új lehetőségek nyílnak meg a magyar befektetők számára.

A nemzetközi szakértői csapat és a magyar cég szakemberei (korábban CA IB Alapkezelő Rt. – ma már Pioneer Alapkezelő Zrt.) azon dolgoznak, hogy a lehető legnagyobb megtérülést biztosítsák az Ön befektetéseinek.

EUROPA
FUND MANAGEMENT LTD.

PIONEER
Investments®

Pioneer Alapkezelő havi jelentés – 2007. május

Európa Ingatlanbefektetési Alap

Placi környezet
2007 áprilisában befejeztek a tatabányai Vértess Center kivitelezési és engedélyeztetési munkáit. Az épület ünnepélyes átadásra május elején került sor. A bevásárlóközpont 60 üzletnek, több kávézónának, étteremnek, valamint kaszinónak, klubnak és a legmodernebb technikával felszerelt mozinak ad otthont összesen 32.000 négyzetméteren. A Vértess Centerben május 3-ától a következő üzletek várják a látogatókat (a teljesség igénye nélkül): New Yorker, C&A, McDonald's, Hervis, Media Markt, Takko, Orex, Libri, dm, Deichmann, UniCredit Bank, Palace Cinemas, Bijou Brigitte, Happy Box, ABOriginal, Kenvelo, Orsay, 4 YOU. Az építkezés során a beruházó Európa Ingatlanbefektetési Alap fontosnak tartotta, hogy a létesítmény a legmodernebb elvárásoknak is megfeleljen. Az alap hitelállománya a hónap végén 22,6 millió euró volt.

Alapinformációk

- **Befektetési eszközök:** elsősorban Budapesten és annak vonzáskörzetében, másodsorban vidéken található ingatlanok (logisztikai célú, iroda-, és lakóingatlanok, fejlesztési területek, stb.) Az alap portfólijában származékos ügyletek nem szerepelnek.
- **Befektetési cél:** középtávon (1–3 éves távlatban) az inflációt és a banki kamatokat meghaladó megtérülés elérése.
- **A nyitlvégű alap indulása:** 2001. március 12.
- **Alapkezelő:** Európa Alapkezelő Zrt.
- **Letétkezelő:** UniCredit Bank Hungary Zrt.
- **Könyvvizsgáló:** Deloitte Könyvvizsgáló és Tanácsadó Kft.
- **Nettó eszközérték 2007. 04. 30-án:** 51 487 681 921 Ft
- **Javasolt minimális befektetési idő:** 1 év

Az indulástól 2007.04.30-ig elért nettó hozam

A portfólió összetétele 2007.04.30.

Ipari ingatlanok	11 722 556 280 Ft	23%
Irodáingatlanok	4 586 400 000 Ft	9%
Lakóingatlanok	800 351 220 Ft	2%
Telek	2 776 876 493 Ft	5%
Egyéb ingatlanok	8 459 000 000 Ft	16%
Likvid eszközök	23 142 497 919 Ft	45%
Eszközök összesen	51 487 681 921 Ft	

Hozam adatok 2007.04.30.

Hozam adatok	2007.04.30.	Egyéves hozamok	Kockázat
3 hónapra	1,77%	2006 7,44%	magas
6 hónapra	3,89%	2005 8,39%	jelentős
12 hónapra	7,63%	2004 11,48%	mérsékelt
2 évre*	7,54%	2003 11,30%	alacsony
3 évre*	8,63%	2002 10,01%	nagyon alacsony
4 évre*	9,39%	2001** 12,10%	
5 évre*	9,82%		

* nominális hozamok ** nominális hozam

Az alapok működési teljesítménye nem nyújt garanciát a jövőbeli hozamok nagyságára. Jelentős nem minősül ajánlattevőnek vagy befektetési tanácsadónak. A befektetési részletes feltételeit az Alap Tájékoztatója tartalmazza, mely a mindenkori érvényes kondíciós listákkal együtt megtalálható a forgalmazási helyeken. Befektetési döntésétől megköszönjük a befektetéseknél saját magának kell figyelembe vennie a befektetéshez kapcsolódó kockázatokat és lehetőségeket. Törzskönyvi és font szereplő információk folyamatosan frissítődnek, ugyanakkor nem vállalunk felelősséget az információk esetleges hiányosságai és pontatlanságai miatt. A kiadványban feltüntetett hozam adatok nettó értékek.

UniCredit Telebank: 06 40 50 40 50
www.pioneerinvestments.hu

EURÓPA
INGATLANBEFEKTETÉSI ALAP

UniCredit Telebank: 06 40 50 40 50
www.pioneerinvestments.hu

EURÓPA
INGATLANBEFEKTETÉSI ALAP

Európa Ingatlanbefektetési Alap

Alapinformációk

- **Befektetési eszközök:** elsősorban Budapesten és annak vonzáskörzetében, másodsorban vidéken található ingatlanok (logisztikai célú, iroda-, és lakóingatlanok, fejlesztési területek, stb.) Az alap portfólijában származékos ügyletek nem szerepelnek.
- **Befektetési cél:** középtávon (1–3 éves távlatban) az inflációt és a banki kamatokat meghaladó megtérülés elérése.
- **A nyitlvégű alap indulása:** 2001. március 12.
- **Alapkezelő:** Európa Alapkezelő Zrt.
- **Letétkezelő:** UniCredit Bank Hungary Zrt.

Az indulástól 2007.04.30-ig elért nettó hozam

A portfólió összetétele – 2007.04.30.

Ipari ingatlanok	23%
Irodáingatlanok	9%
Lakóingatlanok	2%
Telek	5%
Egyéb ingatlanok	16%
Likvid eszközök	45%

Egyéves hozamok

Egyéves hozamok	2006 7,44%
2005	8,39%
2004	11,48%
2003	11,30%
2002	10,01%
2001*	12,10%

* nominális hozam

UniCredit Telebank: 06 40 50 40 50
www.pioneerinvestments.hu

EURÓPA
INGATLANBEFEKTETÉSI ALAP

UniCredit Bank
Eljen a lehetőségeinkkel!